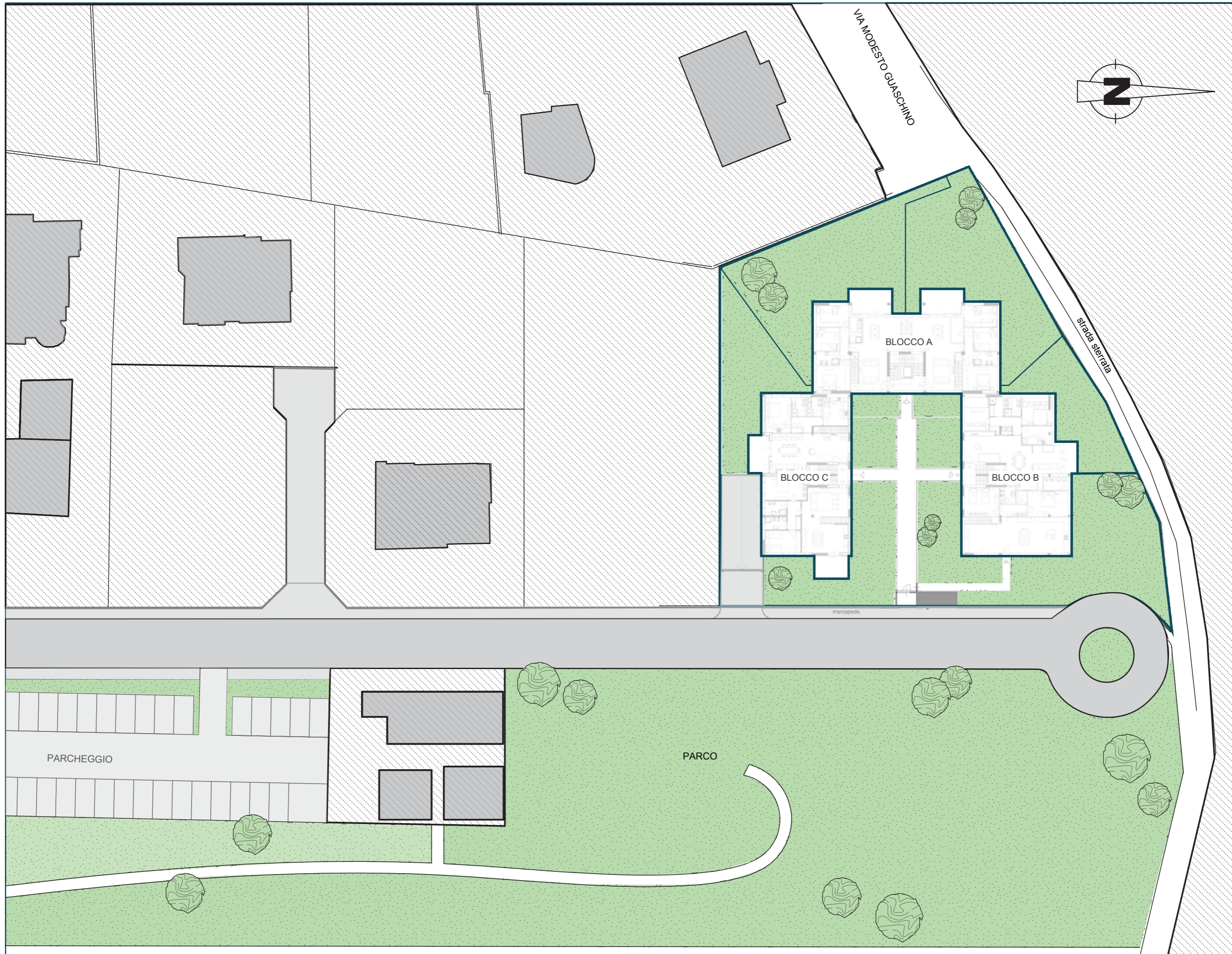


COMPLESSO LA FUCINA

Villa Carcina



LUCCHINI
COSTRUZIONI



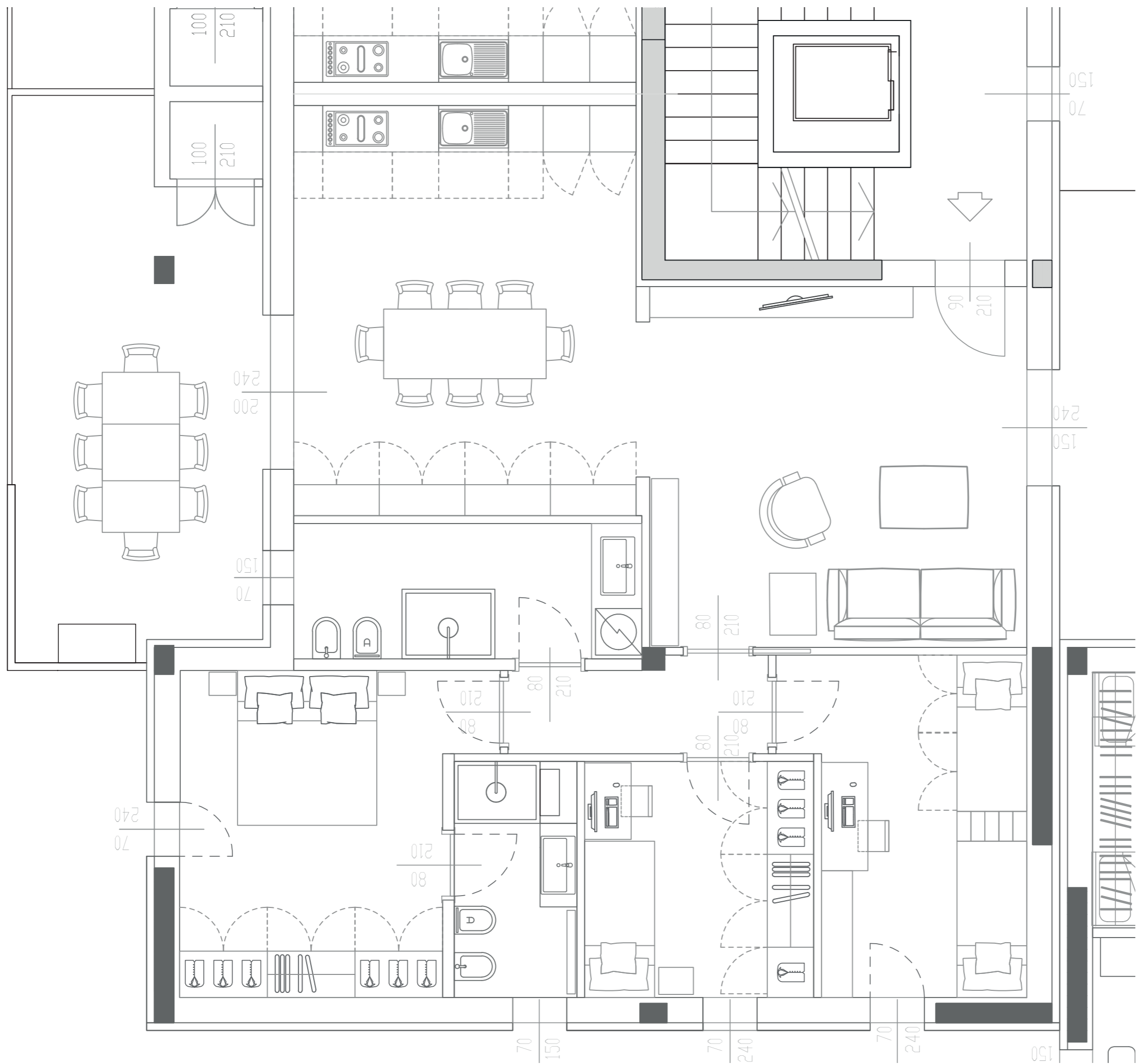
COMPLESSO RESIDENZIALE LA FUCINA - Traversa Via Murri, Villa Carcina





LUCCHINI
COSTRUZIONI

- Zona giorno 46,65 mq
- Disimpegno 3,80 mq
- Camera padronale 15,20 mq
- Camera 2 (centro) 9,00 mq
- Camera 3 (dx) 12,50 mq
- Bagno c.padronale 4,80 mq
- Bagno giorno 7,90 mq
- Terrazzo 19,20 mq



COMPLESSO RESIDENZIALE LA FUCINA - Traversa Via Murri, Villa Carcina
Blocco A - Piano primo - Appartamento quadrilocale A7
Scala 1.50



LUCCHINI
COSTRUZIONI

- Autorimessa app. 6: 59,15 mq
- Autorimessa app. 7: 34,70 mq
- Autorimessa app. 9: 33,20 mq
- Autorimessa app. 8: 33,40 mq
- Autorimessa app. 13: 34,70 mq
- Autorimessa app. 14: 37,70 mq

